

藪本ビル Yabumoto Building

築浅でもない、リノベもされていない、設備も新しくない。それでも立地が抜群に良い。
アメリカの不動産王（いまや大統領）が「不動産は、1に立地、2に立地、3-4が無くて、5に立地」と言っていました、そんな物件です。

空中階でもアクセスの良さが何よりも代えがたい。

物件情報

募集区画：2階 南側区画

住所：大阪市天王寺区上本町1-1-1

交通：大阪メトロ 谷町線／長堀鶴見緑地線

「谷町六丁目」駅 徒歩3分

築年数：昭和52年8月築

構造：鉄骨造

募集条件（税別）

家賃：150,000円

共益費：なし

敷金：1ヶ月

礼金：3ヶ月

火災保険：必須

保証会社：必須

特約：短期解約特約

広さ：20坪 (66.12㎡)

所在階：2階

方角：東向き

設備

エアコン

シンク

トイレ

現況：空室（即入居可）

入居中テナント

1階：事務所、工場、店舗、飲食店舗

2階：空室。空室

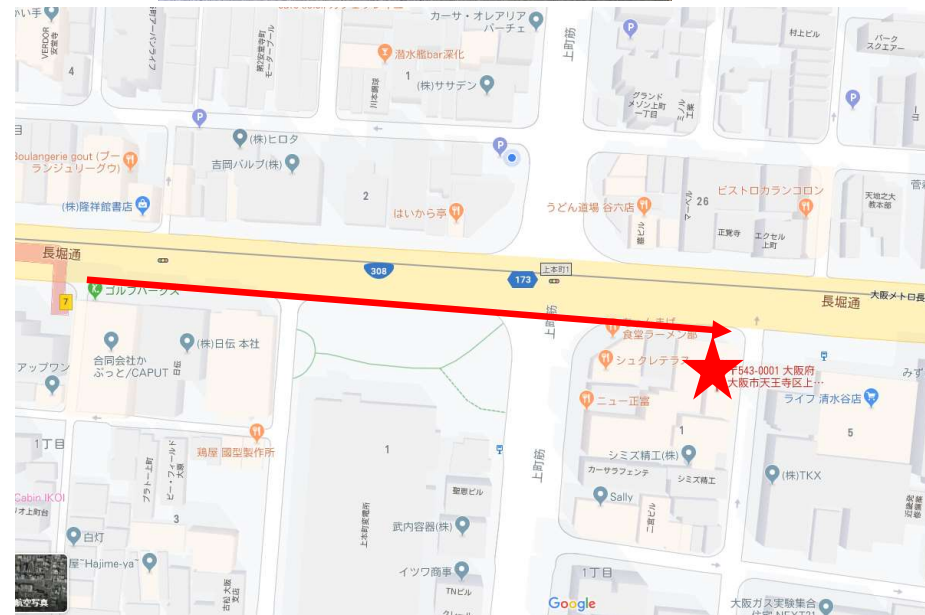
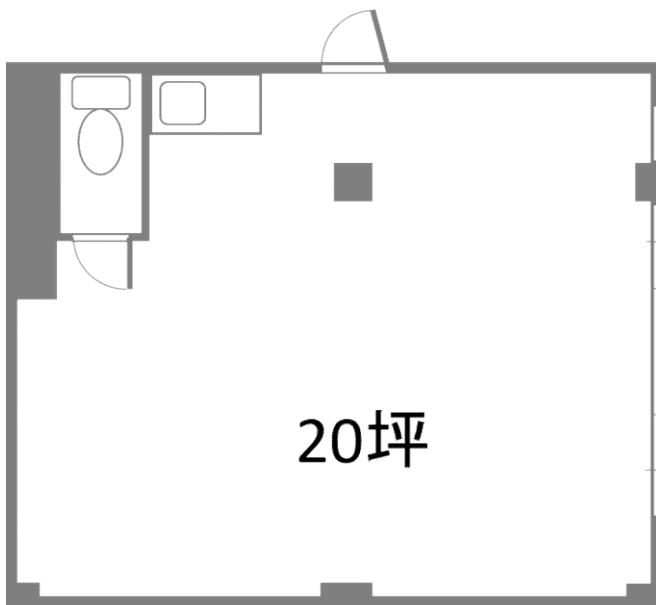
3階：塾、教室

4階：事務所、パーソナルジム

5階：住居



空室状況は 弊社サイト もしくは右記QRコードより
「人と不動産」で検索
<https://www.hitotofudosan.com/>
株式会社人と不動産 大阪府知事（1）第58348号
取引：一般 広告料：1ヶ月 案内：オープン



内覧申込

空室確認

