

藪本ビル Yabumoto Building

築浅でもない、リノベもされていない、設備も新しくない。それでも立地が抜群に良い。
アメリカの不動産王（いまや大統領）が「不動産は、1に立地、2に立地、3-4が無くて、5に立地」と言っていました、そんな物件です。
空中階でもアクセスの良さが何よりも代えがたい。

物件情報

募集区画：2階 北側区画

住所：大阪市天王寺区上本町1-1-1
交通：大阪メトロ 谷町線／長堀鶴見緑地線
「谷町六丁目」駅 徒歩3分
築年数：昭和52年8月築
構造：鉄骨造

募集条件（税別）

家賃：180,000円
共益費：なし
敷金：1ヶ月
礼金：3ヶ月
火災保険：必須
保証会社：必須
特約：短期解約特約

広さ：25坪（82.64㎡）
所在階：2階
方角：東向き

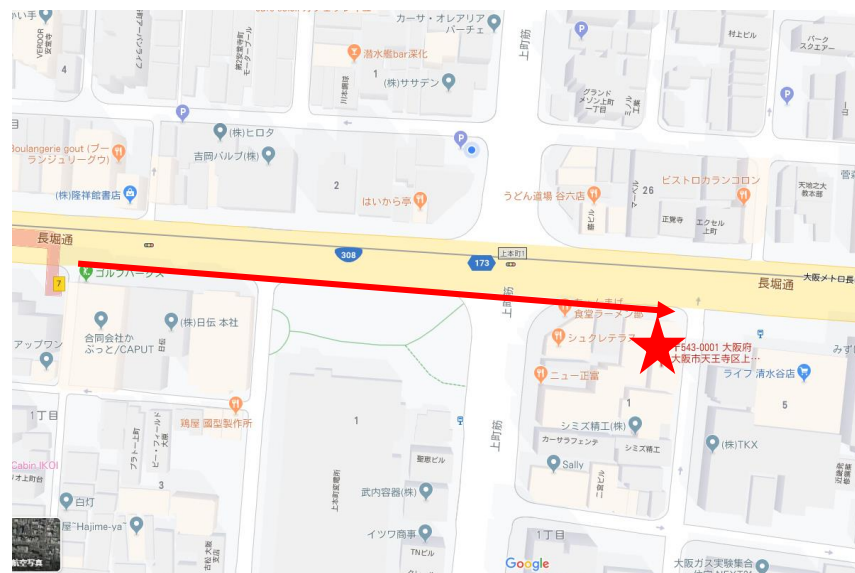
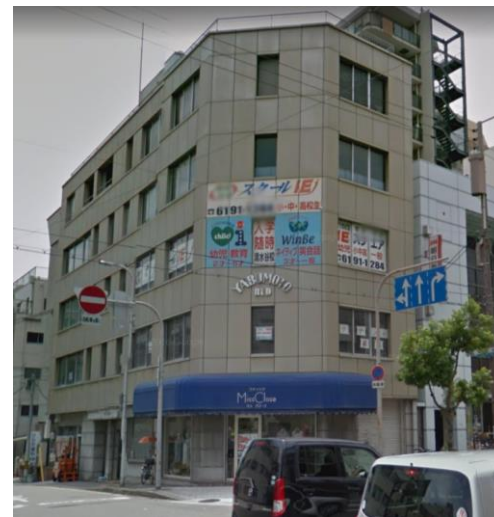
設備

エアコン
シンク
トイレ

現況：空室（即入居可）

入居中テナント

1階：事務所、工場、店舗、飲食店舗
2階：事務所
3階：塾、教室
4階：事務所、教室
5階：住居



問合せ先

株式会社 人と不動産 / Tel: 06-7653-5991

Mail: info@hitotofudosan.com / HP: hitotofudosan.com

取引：一般

広告料：あり