

かんき
神吉文化 総持寺
空室案内



住所 大阪府茨木市庄2丁目20-17
交通 阪急京都線「総持寺」駅 徒歩4分
JR京都線「総持寺」駅 徒歩9分
築年 昭和45年3月
構造 木造
階層 2階建て/2階（所在）

向き 東向き
間取り 2DK
専有面積 31㎡
家賃 39,000円
共益費 5,000円
礼金 150,000円
条件 火災保険
(15,000円/2年)
保証会社（全保連30%）
設備 バストイレ別
エアコン
温水洗浄便座
TVモニター付インターホン
駐輪場あり
駐車場あり（1万円/月額）

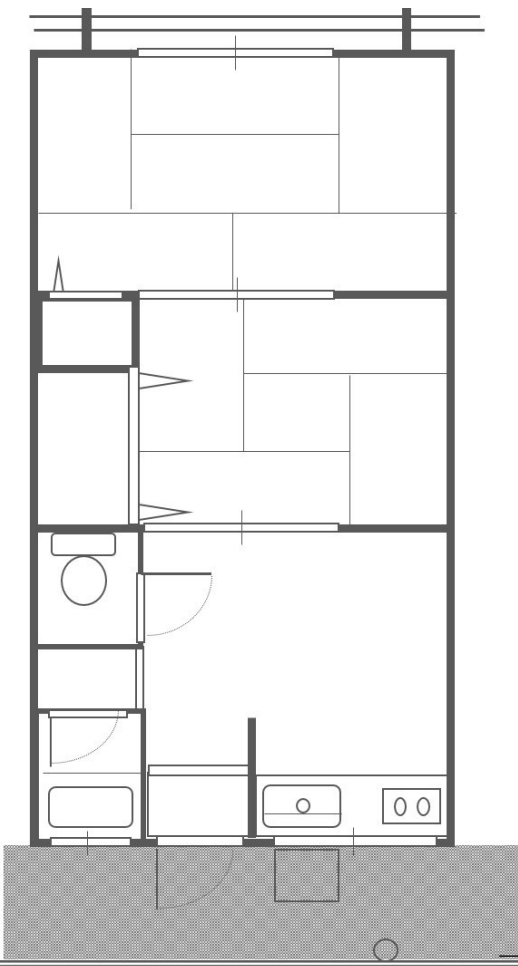
その他 早期解約特約あり

リフォーム

- ・キッチン新品
- ・温水洗浄便座

圧倒的に便利な立地条件

- ・阪急/JR徒歩圏内
- ・スーパー（フレスコ）隣り
- ・ほか弁屋さん徒歩1分
- ・コンビニ 2分
- ・JA ATM 2分
- ・ジャパン2分
- ・エディオンショップ2分
- ・庄栄小学校目の前



2階	1-9	1-10	1-11	1-12	1-13		1-15	1-16	2-8	2-9 39,000円 31㎡	2-10	2-11	2-12 39,000円 31㎡	2-13	2-14								
1階	1-1	1-2	1-3	1-4	1-5	1-6	1-7	1-8	2-1	2-2	2-3	2-4	2-5	2-6	2-7								
駐車場	1	2	3	4	5	6	7	8	9	10	11	12	13	14	15	16	17	18	19	20	21	22	23

道路

空室確認



内覧申込



株式会社 人と不動産
大阪府知事（2）第58348号
取引：専任 広告料：2ヶ月
鍵現地対応

人と不動産
Hito to Fudosan

空室状況は 左記QRコードより
弊社サイトでも確認できます。
「人と不動産」で検索
<https://www.hitotofudosan.com/>